



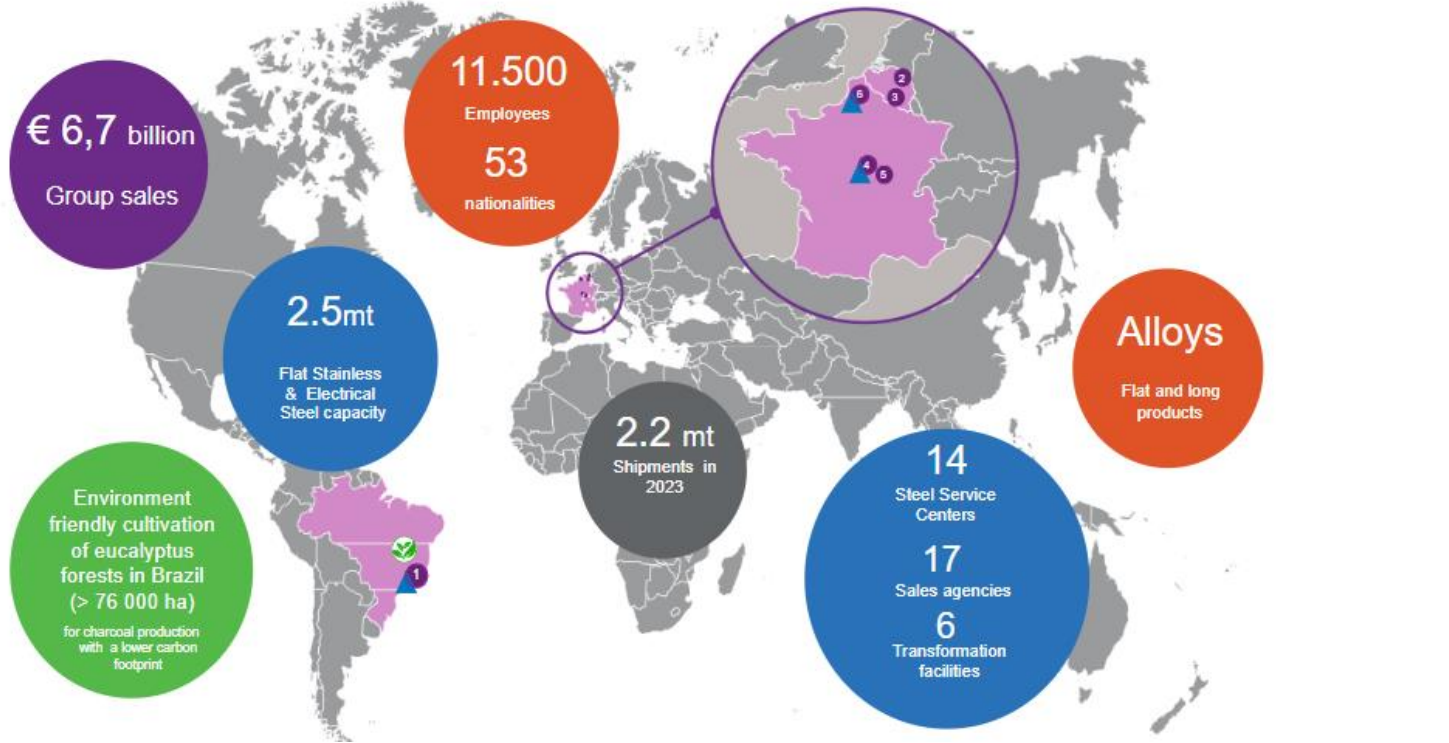
aperam

CSRD - impact on the company

Carlo Morettin : Global head of Environment and decarbonization roadmap

Oct 1st, 2024 - CCE CSRD

One of the World leader on Stainless steels, Electrical Steels & Alloys production



1 Timóteo, Brazil

2 Genk, Belgium

3 Châtelet, Belgium

4 Imphy, France

5 Gueugnon, France

6 Isbergues, France

▲ Timóteo, Brazil

▲ Isbergues, France

▲ Imphy, France

🌿 Bioenergia, Brazil

Stainless steel and markets



Automotive



Household appliances



Furnitures and design



Parts and moulds for Aerospace



Transportation



Oil and gas



Construction



Industry



Heating

aperam

- Alloys made from two or more separate elements, alloyed or melted together with unique features based on specific metals (e.g. Chromium, Nickel).
 - Unique features such as: high corrosion resistance, high temperature properties, bright shiny gloss
 - Used by broad range of customers including construction, consumer goods, white goods, capital goods and automotive
- 3
- Environmental friendly being endlessly recyclable, hygienic and low-maintenance.

Aperam Group



In Belgium

An industrial key player employing

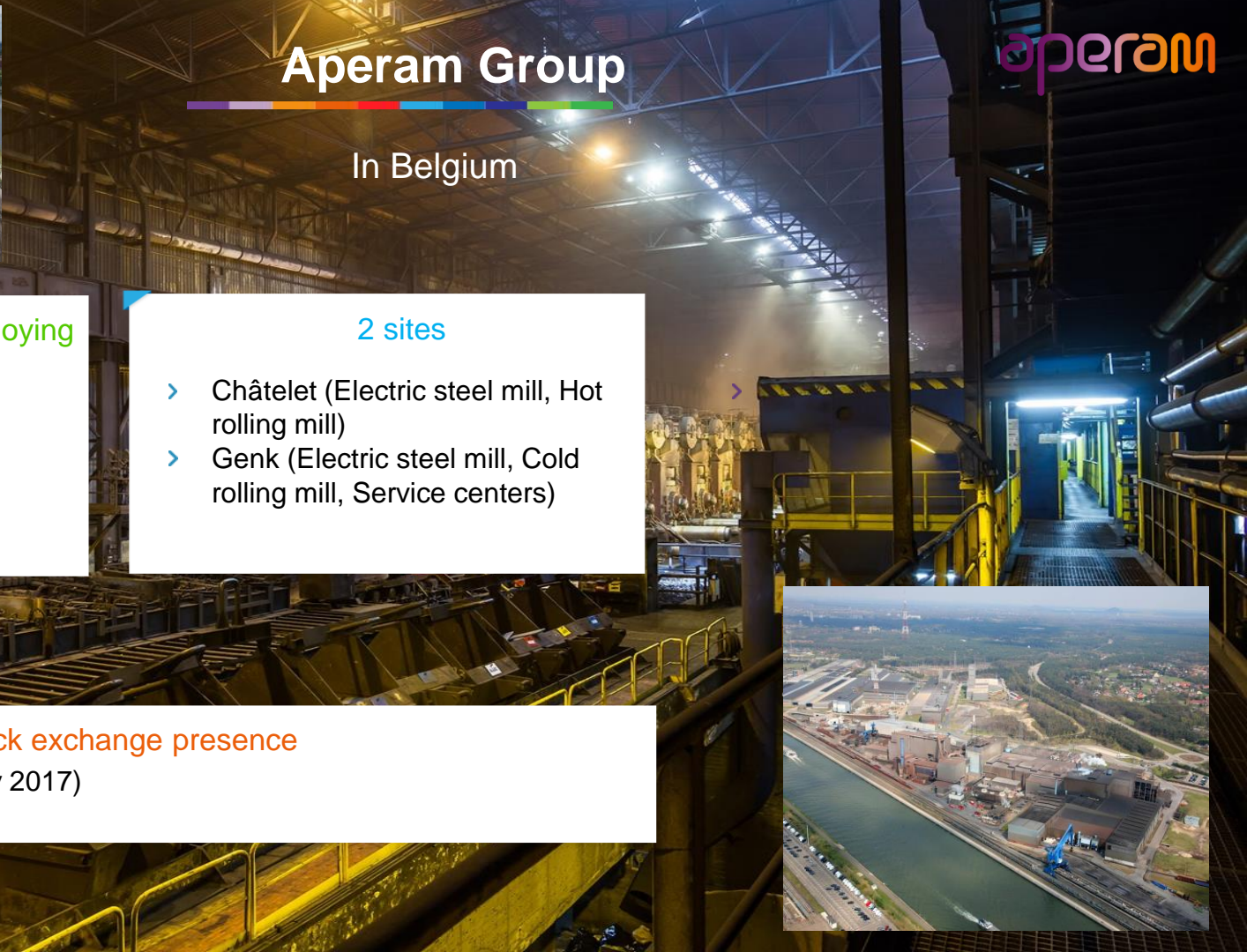
- > 2000 people
- > 400 subcontractors

2 sites

- > Châtelet (Electric steel mill, Hot rolling mill)
- > Genk (Electric steel mill, Cold rolling mill, Service centers)

Stock exchange presence

Euronext Brussels (february 2017)



1. Context van de CSRD bij Aperam:

- a. Corporate Sustainability Reporting Directive (CSRD), doelstelling en toepassingsgebied
 - i. Verbanden met de Europese Green Deal en de duurzaamheidsdoelstellingen van de EU. We vertrekken van onze vroegere verslagen inzake duurzame ontwikkeling (sinds 2011) → overschakeling naar geïntegreerd rapport
 - i. Sleuteldata voor compliance (vanaf 2024 voor de grote ondernemingen zoals wij ... *pioniers “die met een schone lei beginnen”*)
 - i. Belang van de verandering voor industriële ondernemingen zoals de onze - zo goed als alles is materieel (met de dubbele materialiteitsanalyse)... behalve dierenrechten en eindverbruikers (want B to B) wordt niets weggelaten.

1. Aan de gang: stappen voor compliance met de CSRD

De CSRD in cijfers:

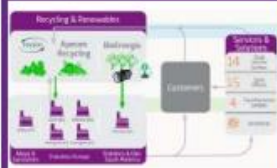
- 12 normen en 82 reportingvereisten
- +/- 500 indicatoren en we schatten het aantal basisindicatoren die dienen om ze te berekenen op 10.000
- Voor Aperam zijn slechts 2 normen niet van toepassing
- We hebben geopteerd voor een uitgestelde aanpak voor minder dan 10 vereisten = minder dan 20 indicatoren

2. Uitgangspunt - Huidige ervaring op het vlak van duurzaamheidsrapporten

- a. Huidig duurzaamheidsrapport (MVO) (verbeterd en aangevuld sinds 2011):
 - i. Huidige gebruikte indicatoren en normen (bv.: GRI (*Global Reporting Initiative*), TCFD (*Task-Force on Climate-related Financial Disclosure*))
 - ii. Ecologische, sociale en governancenormen (ESG) die in het verleden werden opgevolgd
 - iii. Voorbeeld van ingevoerde initiatieven (vermindering CO2-uitstoot, energie-efficiëntie enz.)

- a. Audit en evaluatie van onze huidige rapporten:
 - i. Geïdentificeerde sterktes en lacunes in onze huidige aanpak t.o.v. de nieuwe CSRD-vereisten
 - ii. Feedback van de interne en externe belanghebbenden over de vorige rapporten

Contents



About Aperam

Opening words From our Chief Executive Officer.

Company profile A global leader in Stainless and Specialty Steel serving multiple markets ; Our Offering ; Our Main Sites.

Business Model: Sustainability is fully embedded within our Business operations.

Sustainability strategy: How Aperam's roadmap and reporting comply with GRI principles.



Social: Our People

With safety as our top priority, Aperam aims to be a sustainable and profitable company with our efficient and passionate workforce as our main asset.

> See how our approach ensures the safety, development and well-being of our people.



Environment: Our Planet

As part of an energy-intensive industry consuming metallic ores and other raw materials, Aperam takes environmental stewardship seriously.

> Read about the many ways we are becoming a more sustainable company by reducing our industrial footprint and working to raise awareness about environmental issues.



Governance: Our Stakeholders

From the support of our subcontractors on-site to the strong partnerships built with our suppliers and customers and up to local infrastructures - our success is dependent on the communities we operate in. Our Corporate Governance is based on the highest standards and complies with the most rigorous business ethics. As a certified member of the ResponsibleSteel™ initiative, we are committed to taking stakeholder engagement and responsibility to a new level.

> See how we continually strive to develop in a way that benefits the public at large.



About this Report

GRI Index and Disclosures on Management Approach

Methodology Supplements: United Nations' Global Compact reference (A); Materiality Process at Aperam (B) ; GRI Index / Disclosure on Management of Material Topics (C); Methodological Approach (D) and EU Taxonomy Alignment (E).

Country Supplements: For stakeholders and available in the local languages of our three main countries of operation (Belgium, Brazil, France) - to be released later.

At a glance (GRI 403-1,5,9, GRI 404-1,3)

Indicator	Unit	2023 ⁽³⁾	2022	2021	2020	2019
Employee		11 497	10 736	9 522	9 381	9 612
Joiners	FTE	1,753	819	623	393	514
Leavers		911	703	431	583	664
Turnover Rate	%	7.91	7.4	4.6	6.1	6.9
Women	% staff	16,2	14.7	13.5	12.6	12.3
	% exempts	22,9	22.8	22.4	21.4	20.4
Fatalities - All		0	1	0	0	0
Fatalities - Employees ⁽¹⁾	#	0	0	0	0	0
Fatalities - Contractors		0	1	0	0	0
TRIR - All		5.95*	7.01*	-	-	-
TRIR - Employees ⁽¹⁾		6.42*	7.8*	-	-	-
TRIR - Contractors	/1,000,000 hours	5.03*	5.24*	-	-	-
LTIFR - All		2.29*	2.45*	2.22*	1.52*	1.7*
LTIFR - Employees ⁽¹⁾		2.82*	2.89*	3*	1.58*	1.6*
LTIFR - Contractors		1.26*	1.48*	1.6*	1.39*	1.9*
Severity Rate - All	/1,000 hours	0.14*	0.17*	0.12	0.14	0.09*
Training Hours - Total	hours/FTE	36.1	27.3	30.8	19.6	35.5
Total People Trained	#	10 367	8 924	8 699	7 898	8 950
Absenteeism	%	3.00	3.2	2.7	3.4	2.7
Employee satisfaction ⁽²⁾	%	77	81	83	n/a	n/a

** externally certified data.

3 GOOD HEALTH AND WELL-BEING



5 GENDER EQUALITY



- (1) Including interim workers.
 (2) Employees that would recommend Aperam as a good employer (All employees survey).
 (3) Now including former ELG - all data

Our Planet

Our Environmental Performance GRI 305-4, 305-7, 302-1, 302-3, 303-2, 303-3.

Indicator	Unit	2030 targets	2023	2022	2021	2015
Energy: Elec + Nat. Gas + LPG	GJ/tcs ⁽¹⁾	6.9 (-11% vs 2015)	8.0*	8.0*	7.8*	7.8
Energy: All	GJ/tcs ⁽¹⁾	(2)	13.8*	13.2*	13.2*	12.0
CO ₂ sequestration ⁽⁴⁾	ktCO ₂ e	n/a	(450)*	(412)*	(467)*	n/a
GHG emissions (net) ⁽³⁾	tCO ₂ e/tcs ⁽¹⁾	0.30	0.28*	0.32*	0.34*	0.54
Dust emissions (exhaustive)	t	n/a	206.7*	210*	327*	521
	g/tcs ⁽¹⁾	75.7 (-70% vs 2015)	110.6*	107*	155*	252
Recycled Input in Production	%	n/a	26.6	29.1	28.2	29.0
Wastes (landfilled)			100.7	108.5	110.7	103
Hazardous Wastes	kt	Zero Waste for Landfill ⁽⁵⁾	23.3	30.0	32.3	36
Non-Hazardous Wastes			77.4	78.5	78.3	67
Reuse Rate	%		93.1	92.4	92.9	93.5
Water Intake	million m ³	n/a	19.7*	21.1*	21.7*	22.1*
	m ³ /tcs ⁽¹⁾	6.1 (-40% vs. 2015)	10.5*	10.8*	10.0*	10.2
Water Recycling	%	n/a	97.8	96.0	95.8	95.4
Water Discharge	million m ³	n/a	13.1	16.0	17	15
Suspended Solids in Water	t	n/a	153.6	225.0	307	204
Metal Discharge in Water	t	n/a	9.8	7.0	7.5	6

*Data highlighted with a star have been reviewed by an external auditor.

(1) Ton of crude steel, 'all tons', i.e. including 'purchased tons'. For 2023, a change of methodology has been applied, the tcs corresponds to the gross production value. - For more information, see Supplement D - Methodological Appendix.

(2) 2030 objective scope limited to electricity, LPG and natural gas only.

(3) GHG emissions net of CO₂ removals (sequestration) operated by our Brazilian forestry. ; (4) For 2023 calculated based on a carbon stock computed in light of the updated native forestry categorisation (based upon more advanced satellite imagery) and the latest (2022) updates of the reference database (United States Geographical Survey, USGS).

Our People

3. Aan de gang: stappen voor compliance met de CSRD

a. Gap-analyse (gap analysis)

!Alle afdelingen van bij aanvang betrokken!

- i. Identificeren van de verschillen tussen onze huidige praktijken en de CSRD-vereisten
- ii. Identificeren van de nodige verbeteringen, met name wat niet-financiële gegevens betreft (bv.: milieu-effecten, mensenrechten, arbeidsomstandigheden)

a. Aannemen van de ESRS-normen (European Sustainability Reporting Standards):

- i. Uitleggen van de nieuwe Europese normen inzake duurzaamheidsrapportering (ESRS) aan alle betrokkenen in het proces
- ii. Proces van integratie van de ESRS in ons jaarverslag: dubbele materialiteit en aantal KPI's in de honderden
- iii. Methodologie voor de gegevensverzameling en -verwerking, met inbegrip van de externe controleprocessen (door revisoren die zelf de omvang van het werk ontdekken...) → toename van 30 tot 50% aangekondigd!

3. Aan de gang: stappen voor compliance met de CSRD

c. Engagement van de belanghebbenden:

- i. Identificering en engagement met de relevante belanghebbenden (leveranciers, klanten, lokale gemeenschappen)
- ii. Bepaling van de interne rollen en verantwoordelijkheden voor de voorbereiding van de gegevens en van het rapport (ESG-teams, audit, human resources)

c. Strategie voor transitie naar versterkte duurzaamheid

i. Intern actieplan:

1. Belangrijkste stappen om de onderneming in lijn te brengen met de CSRD-vereisten: vorming van de teams, gegevensverzameling (en controleerbaarheid ervan), informatiesystemen (productiviteit en traceerbaarheid), engagement van de belanghebbenden.
2. Tijdschema voor acties op korte en middellange termijn.

- i. Concrete initiatieven om de impact te verminderen: huidige en toekomstige projecten om de CO₂-uitstoot te verminderen, de circulariteit van materialen te verbeteren, energie-efficiëntie enz.

3. Aan de gang: stappen voor compliance met de CSRD

e. Meting van de impact van onze acties op de volledige waardeketen

e. Uitdagingen:

i. Middelen (tijd)

ii. Databeheer en kwaliteit

iii. Overkoepelende teksten moeten worden aangepast, wat betekent dat internationale ondernemingen beslissingen zullen moeten nemen met weinig voorkennis tot nu toe (bv.: mediaanloon... voor welke perimeter?? wanneer het een internationaal bedrijf betreft)

e. Externe opvolging en controle

i. **Externe audit:**

1. Verklaring van de invoering van een verplichte externe audit van de niet-financiële informatie

2. Evaluatiecriteria om de kwaliteit en de waarachtigheid van de gepubliceerde gegevens te garanderen

3. Aan de gang: stappen voor compliance met de CSRD

g. Externe opvolging en controle

ii. **Stelsel van reporting en traceerbaarheid van de gegevens**

1. Gebruikte tools en technologieën om de transparantie en de traceerbaarheid van de informatie te garanderen (ERP, reportingsoftware ASG)
2. Belang van verifieerbaarheid van de gepubliceerde gegevens in het kader van de CSRD

4. Beheer van de sociale raadpleging en rol van de organen waar de werknemers vertegenwoordigd zijn (te ontwikkelen en verbeteren)
 - a. Ondernemingsraad (OR):
 - i. Voorstelling van de manier waarop de ondernemingsraad wordt geïnformeerd en geraadpleegd over de duurzaamheidsuitdagingen en de vereisten van de CSRD
 - ii. Rol van de financiële en niet-financiële informatie in de besprekingen met de OR
 - iii. Concrete voorbeelden van feedback of van acties van de OR m.b.t. de duurzaamheidsuitdagingen (bv. verbetering van de arbeidsvoorwaarden of opvolging van de impact op de werknemers)
 - a. CPBW (Comité voor Preventie en Bescherming op het Werk)
 - i. Deenname van het CPBW aan de evaluatie van de milieu- en sociale impact op de werknemers
 - ii. Invoering van initiatieven inzake gezondheid en veiligheid die voortvloeien uit de CSRD-vereisten

4. Beheer van de sociale raadpleging en rol van de organen waar de werknemers vertegenwoordigd zijn *(te ontwikkelen en verbeteren)*
 - c. Uitgebreide sociale dialoog:
 - i. Samenwerking met de vakbonden en andere vertegenwoordigingsorganen om rekening te houden met hun bezorgdheden in het reportingproces
 - ii. Bijdrage van de werknemers aan de duurzaamheidsstrategie

5. Conclusie en vooruitzichten

- a. Aanzienlijke druk bij de opstart... en doorheen het proces
 - i. Verhoogde reporting en druk op de teams, focus van de middelen op de reporting ten koste van de acties zelf
 - i. Internationale scope... navigeren in omgevingen met verschillende verwachtingen: competitiviteitsuitdagingen wanneer onze concurrenten buiten Europa niet aan dezelfde vereisten zijn onderworpen → [behoefte aan een equivalent voor CBAM voor alle ESG-aspecten?](#)
 - i. Gebrek aan overzicht en zichtbaarheid: het werk inzake compliance met de CSRD is een werk van lange adem, om de verwachtingen van de belanghebbenden te verduidelijken, preciseringen aan te brengen over onze industrie aangezien “marktpraktijken” ingeburgerd raken = er zal een beroep blijven worden gedaan op de teams.

5. Conclusie en vooruitzichten

b. Voordelen op lange termijn:

- i. Gemeenschappelijke basis van openbare parameters om aan de concurrenten te toetsen, ESG-voortgang, transparantie en accountability
- ii. Verbeterde transparantie en reputatie bij de investeerders en andere belanghebbenden
- iii. Verhoogde veerkracht van de onderneming t.o.v. toekomstige milieu- en sociale uitdagingen
- iv. Marktopportunities verbonden aan een welomlijnde duurzaamheidsstrategie

b. Volgende stap:

Presentatie van de komende mijlpalen in de implementatie van de CSRD (bv. indiening van de eerste richtlijnconforme rapporten, evaluatie en afstemming op de beste marktpraktijken).



aperam

Bedankt voor uw
aandacht

CSRD - impact on the company

Oct 1st, 2024 - CCE CSRD